

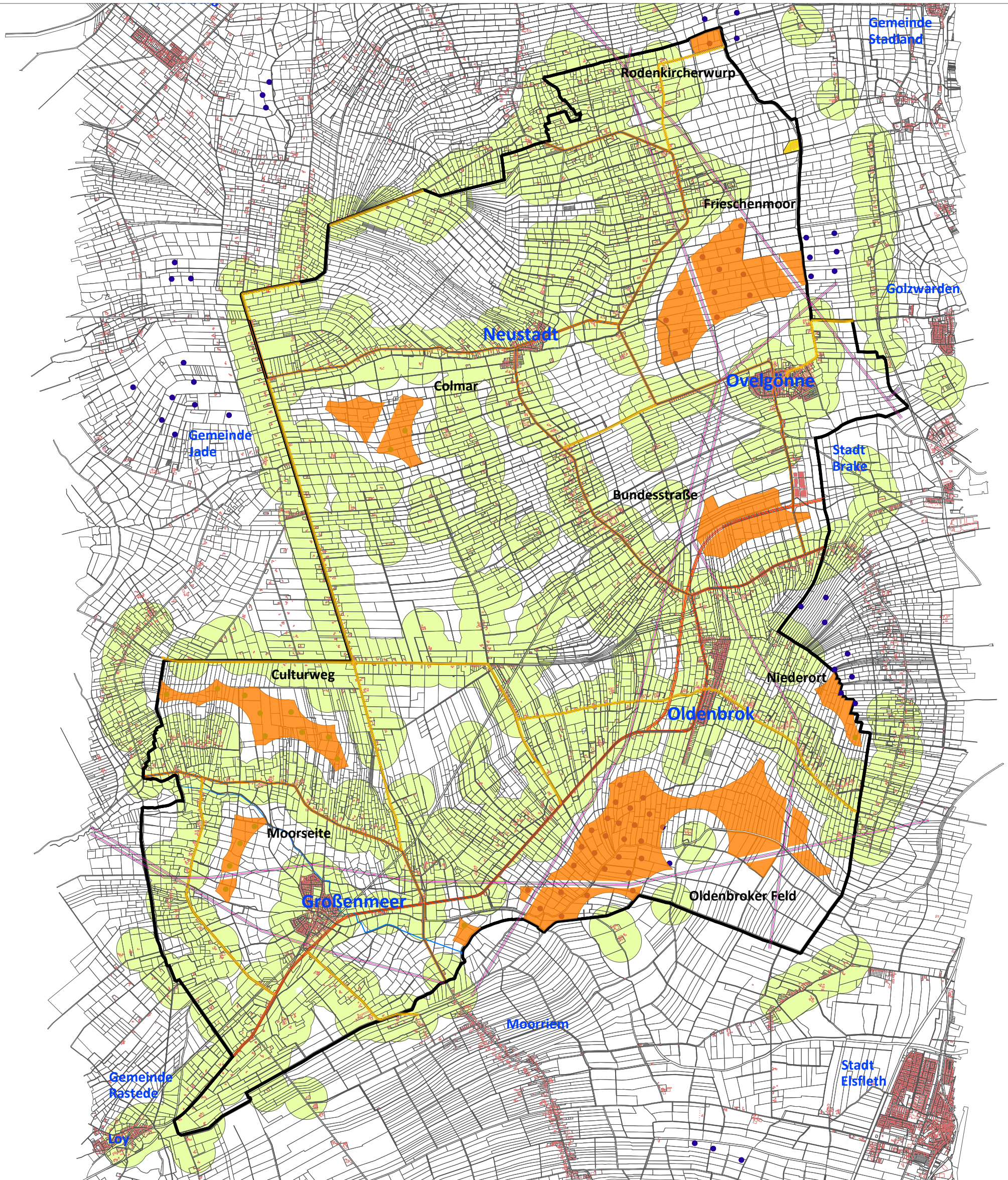
Gemeinde Ovelgönne

Standortanalyse zur Windenergienutzung, 2023

Gesamtkarte:

Harte und weiche Tabuflächen sowie verbleibende Prüfräume für die
Windenergienutzung

Stand: 1 / 2023



Legende:

- Verbleibender maximaler Potenzialraum (nach Abzug aller harten Tabuflächen)
- Verbleibende Prüfräume (nach Abzug aller harten und weichen Tabuflächen)
- Empfehlung zur Schaffung von substantiellem Raum - Sonstige Sondergebiete für Windenergie
- 340 m um Wohnhäuser (Harte Tabufläche: Wohnhaus - bis Flügelspitze WEA)
- 540 m um Wohnhäuser
- 1.000 m um Siedlungslagen
- Vorranggebiet Grünlandbewirtschaftung (RROP)
- Vorranggebiet Natur und Landschaft (RROP)
- Vorranggebiet Rohstoffgewinnung (RROP)

Zur Orientierung:

- Gebaute Windenergieanlagen
- Beantragte / tlw. genehmigte Anlagen
- Kreisstraße
- Landesstraße
- Bundesstraße
- Autobahn (geplant)
- Stromtrasse
- Gemeindegrenze von Ovelgönne

Im Auftrag erstellt durch:



Ofener Straße 33a 26121 Oldenburg
Fon: 0441 74 210